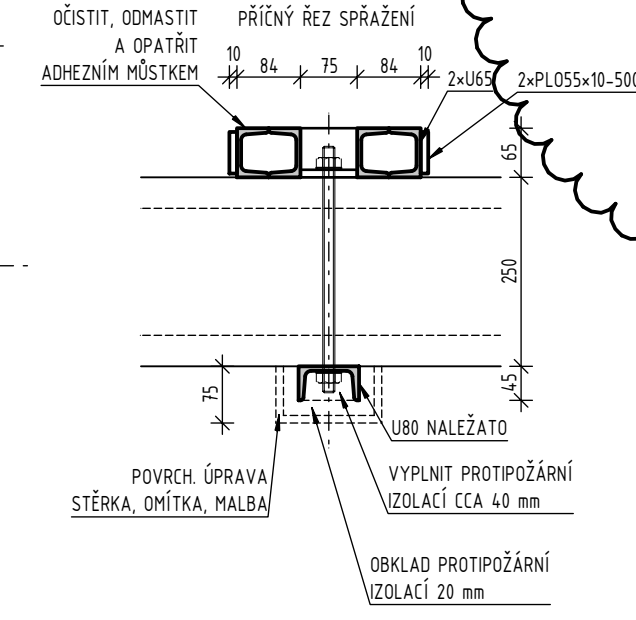
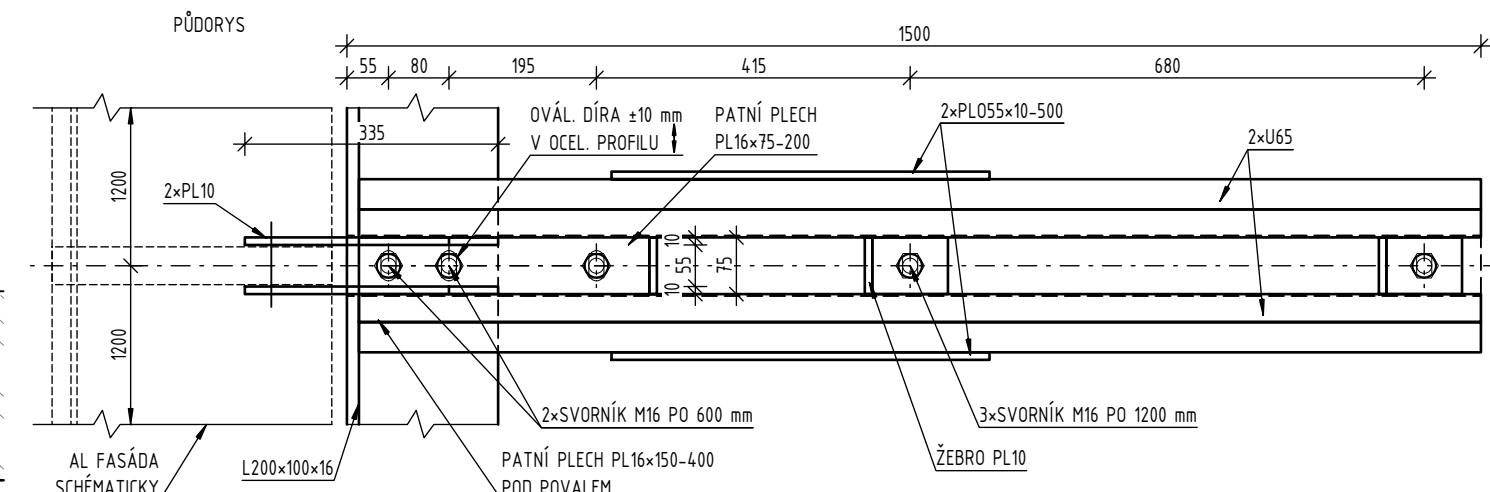
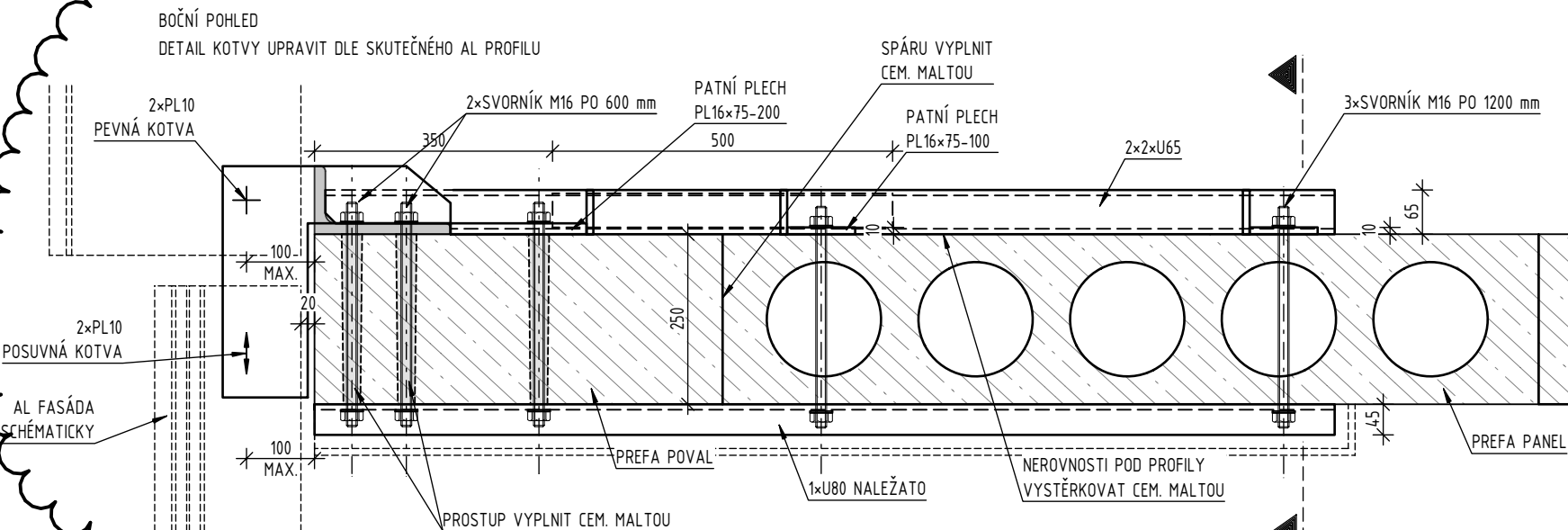
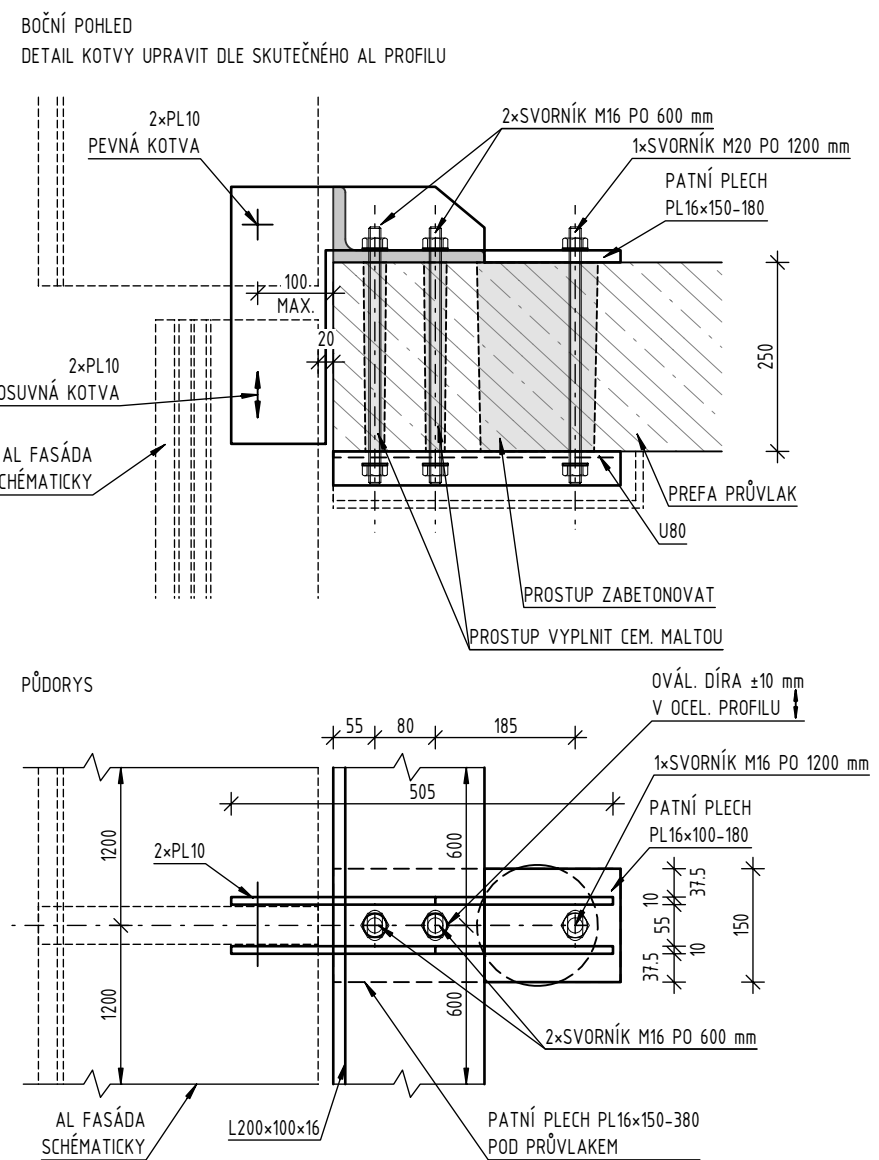


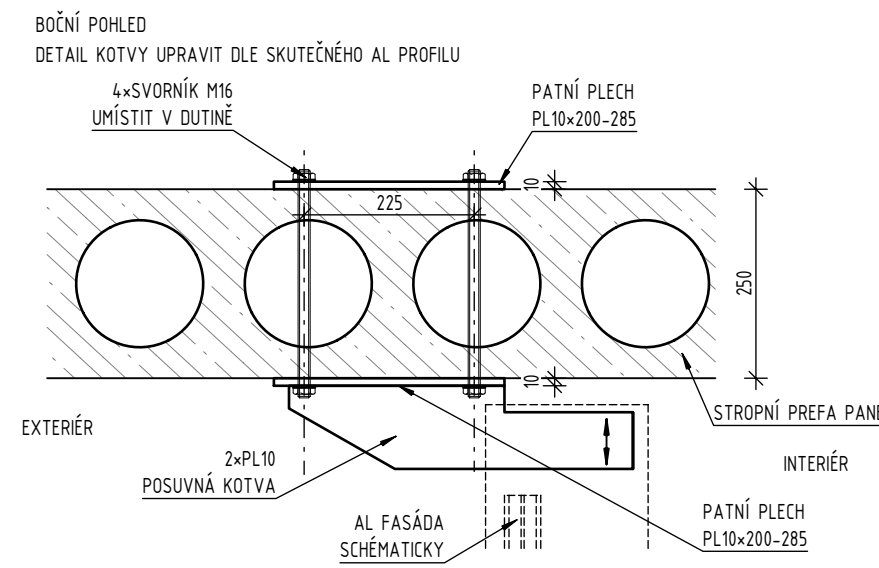
PŘÍPRAVA PRO KOTVENÍ AL FASÁDY ŠTÍTOVÝCH STĚN A SPŘAŽENÍ ŠTÍTOVÝCH POVALŮ



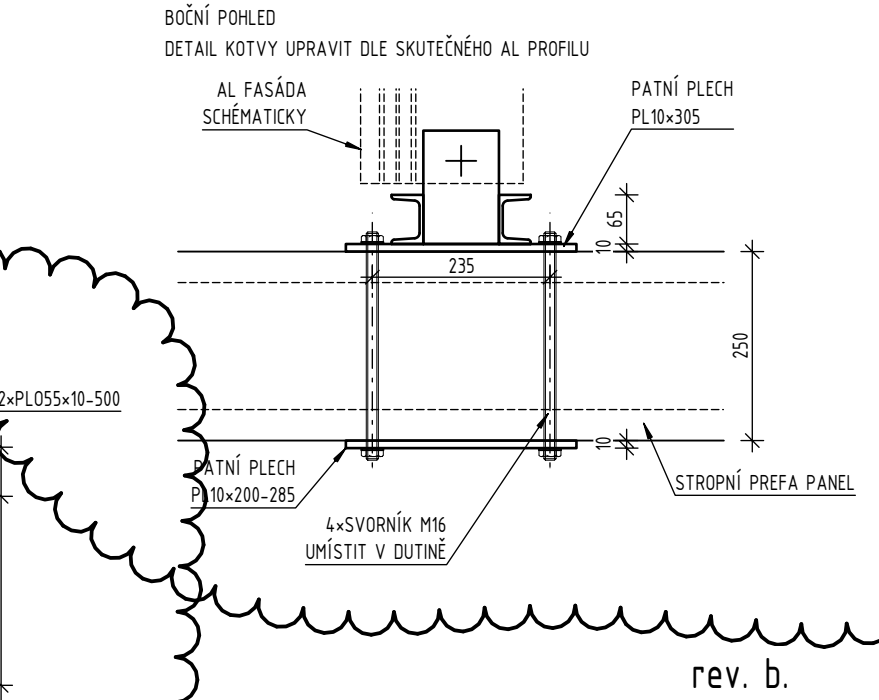
PŘÍPRAVA PRO KOTVENÍ AL FASÁDY PODÉLNÝCH STĚN



HORNÍ KOTVENÍ AL FASÁDY V ATRIU



DOLNÍ KOTVENÍ AL FASÁDY V ATRIU



POZNÁMKY:

OBECE

- POVRCHOVÁ ÚPRAVA NÁTĚR
- PŘED VÝROBOU NUTNO ODHALIT A UPŘESNIT NOSNOU KONSTRUKCI STÁVAJÍCÍ BUDOVY
- TRAP. PLECH UPEVNIT KE KAŽDÉMU NOSNÍKU V KAŽDÉ DRUHÉ VLNĚ
- POSOUZENÍ KOTVENÍCH PROFILŮ FASÁDY JE NAVRŽENO NA HMOTNOST KOMPLETNÍ SKLADBY FASÁDY (VČ. ŽALUZÍ, IZOLACE, SDK...)
- MAXIMÁLNĚ 80 kg/m²
- SVORNÍKY V KOTVENÍCH PŘÍPRAVÁCH RÁDNĚ UTÁHNOUT
- PŘESNÝ TAVB KOTVENÍCH PLŮCHŮ PRO UCHYCENÍ AL PROFILŮ UPRAVIT DLE SKUTEČNĚ VYBRANÝCH PROFILŮ
- PŘI VYSKYTOU NESROVNALOSTÍ JE NUTNÉ PŘED PROVAZENÍM STAVEBNÍCH KONSTRUKCÍ TYTO NESROVNALOSTI KONZULTOVAT S PROJEKTAŘEM!!
- NEDILNOU SOUČÁSTÍ JSOU TEXTOVÉ PŘÍLOHY PD A PODROBNÝ STATICKÝ VÝPOČET VIZ STAVEBNĚ KONSTRUKČNÍ ŘEŠENÍ!

MATERIÁLOVÉ CHARAKTERISTIKY:

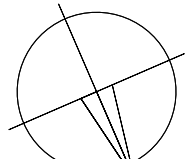
OCEL: S235
BETON: DESKY NA TRAP. C25/30- χ C1- χ C10,2-Dmax16-S4

DLE ZKONA 283/2021 A PŘÍLOHY Č.8 K VYHLÁŠCE Č.131/2024 Sb. ZAJIŠŤUJE VÝROBNÍ DOKUMENTACI OCELOVÝCH KONSTRUKCÍ ZHOTOVITEL STAVBY.

LEGENDA:

B01 BETON. DESKA CELK. TL. 90mm (Z TOHO 50mm NAD VLNOU) VYLITÁ DO TRAPÉZOVÉHO PLECHU TR40/160 TL0,88mm. VYZTUŽENÝ VE VLNÁCH ØR12 PŘI SPODNÍM KRYTÍ 15mm A V DESCE NAD TR. PLECHEM POMOCÍ SÍTĚ KARI Ø6x100/Ø6x100 PŘI SPOD. KRYTÍ MIN. 15mm.

POZNÁMKA:
PŘED ZAŘÁZENÍM STAVEBNÍCH PRACÍ NUTNO PŘEDEM ZKONTROLOVAT VŠECHNY MÍRY A OVĚRIT S PROJEKTOVOU DOKUMENTACÍ.



±0,000 = 268,800 m n. m.

SOUŘADNICOVÝ SYSTÉM: JTSK
VÝKOVÝ SYSTÉM: B.p.v.

c			
z	b	01/2026	Ing. Martin KORÁB
a	12/2025	Ing. Martin KORÁB	

INVESTOR:	VŠB-TUO
Vysoká škola báňská - Technická univerzita Ostrava	17. listopadu 2172/15, 708 00 Ostrava-Poruba tel.: +420 596 995 500, ID datové schránky: c3xj88v e-mail: epodatelna@vsb.cz

PROJEKTANT:	TECHNICO Opava s.r.o.
PROJEKTANT:	Ing. Martin KORÁB
PROJEKTANT:	Ing. Martin KORÁB

PROJEKTANT:	Ing. Martin KORÁB
PROJEKTANT:	Ing. Martin KORÁB
PROJEKTANT:	Ing. Martin KORÁB

PROJEKTANT:	Ing. Martin KORÁB
PROJEKTANT:	Ing. Martin KORÁB
PROJEKTANT:	Ing. Martin KORÁB

PROJEKTANT:	Ing. Martin KORÁB
PROJEKTANT:	Ing. Martin KORÁB
PROJEKTANT:	Ing. Martin KORÁB

PROJEKTANT:	Ing. Martin KORÁB
PROJEKTANT:	Ing. Martin KORÁB
PROJEKTANT:	Ing. Martin KORÁB